

plasmec

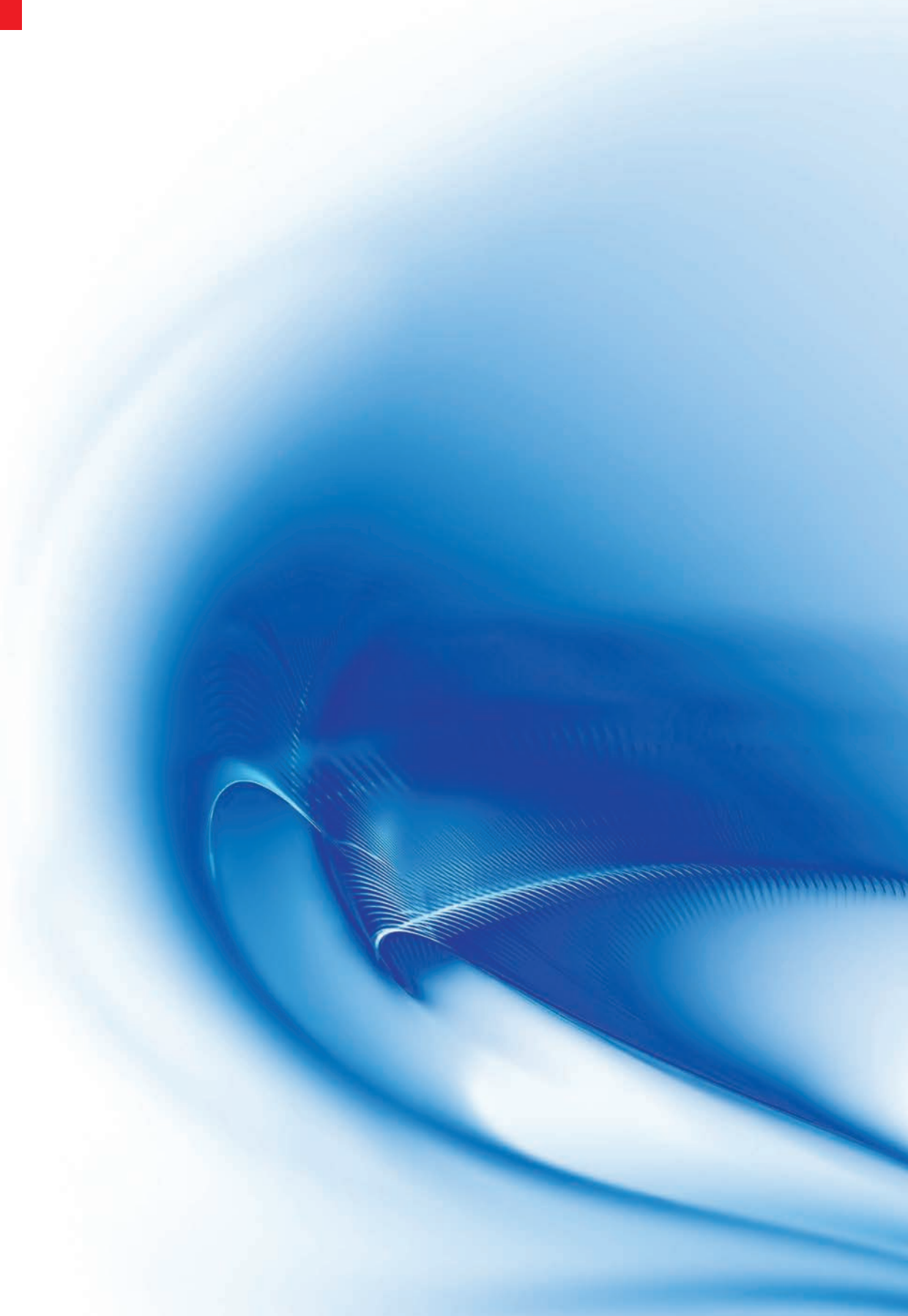


 Serie
TRM
TURBOMISCELATORE



Serie
TRM

plasmec



APPLICAZIONI

- Miscelazione di PVC DRY-BLEND rigido e plastificato a base di polimeri in sospensione, emulsione o massa.
- WPC (fibre o polvere di legno con PVC/PP/PE)
- Resine termoplastiche (ABS, PA, ecc).
- Dispersione freddo/caldo di masterbatch/additivi



TURBOMISCELATORE "TRM"

I turbomiscelatori PLAS MEC hanno dimostrato di essere molto efficienti nell'industria di trasformazione delle materie termoplastiche.

Quando una buona qualità del materiale ed elevate produzioni orarie sono richieste, i turbomiscelatori "TRM" sono la soluzione ideale.

COPERCHIO RECIPIENTE

Può essere fornito in diverse configurazioni: apribile verticalmente con opportuno sistema di sollevamento a mezzo cilindro pneumatico. Finecorsa di sicurezza per arresto motore all'apertura. Equipaggiato di attacchi per alimentazione prodotti in polvere e liquidi.

RECIPIENTE DI MISCELAZIONE

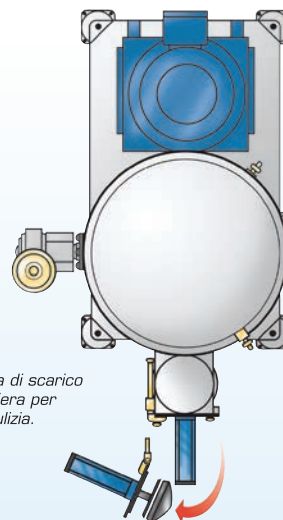
Superfici interne a contatto con il materiale in acciaio Inox. Doppia camicia costruita in acciaio. Lo spazio interno è destinato all'eventuale circolazione di filtri riscaldanti o raffreddanti.

CONTROLLO DI TEMPERATURA

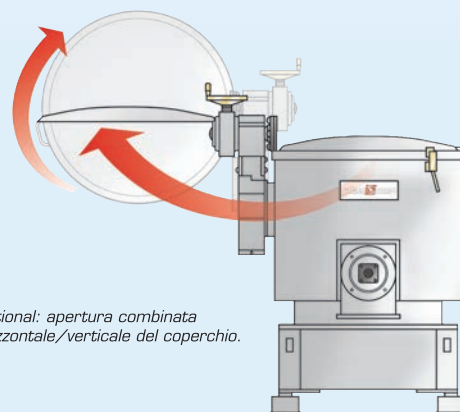
Mediante termocoppia; posizionata lateralmente sul recipiente di miscelazione per il controllo delle temperature di lavoro e di sicurezza.

SCARICO

Tappo di chiusura adattato alla sagoma interna del recipiente, costruito in acciaio Inox. Azionato da cilindro a comando pneumatico.



Optional: bocca di scarico apribile a cerniera per facilitarne la pulizia.



Optional: apertura combinata orizzontale/verticale del coperchio.

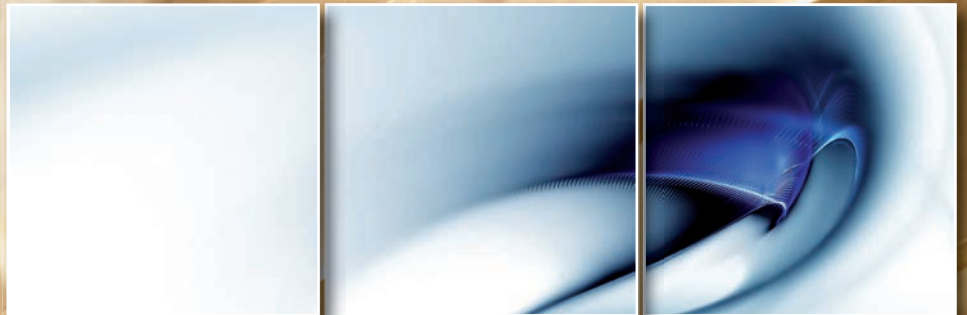
TIPO	Capacità totale litri	Capacità utile litri	Peso ⁽¹⁾ mescola Kg
TRM 200	200	170	85
TRM 300	300	250	125
TRM 400	400	340	170
TRM 500	500	420	210
TRM 600	600	510	255
TRM 700	700	600	300
TRM 800	800	680	340
TRM 1000	1000	850	425
TRM 1200	1200	1000	500
TRM 1500	1500	1280	640
TRM 2000	2000	1700	850
TRR 2500	2500	2150	1050

N.B. I dati nella tabella sono solo indicativi e dovranno essere confermati da PLAS MEC.

(1) I pesi per mescola sono validi per formule di PVC-sospensione con densità apparente di 0,5 Kg/Lt inclusi gli additivi e per PVC-sospensione plastificato con una percentuale di plastificanti non superiore a 40 p.h.r.

Serie
TRM

plas  mec



Bocca di scarico
apribile.

VANTAGGI

Facilità e riduzione
di tempi di pulizia.



Apertura coperchio
combinata.

VANTAGGI

Facilità e riduzione
di tempi di pulizia.



Doppia bocca di
scarico.

VANTAGGI

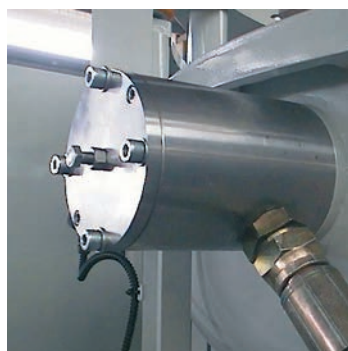
Permette di scaricare
il materiale in
un secondo raffreddatore.



Valvola di iniezione
liquidi.

VANTAGGI

Consente un assorbimento
ideale di
componenti liquidi
nella mescola.



Predisposizione
vuoto.

VANTAGGI

Permette la completa
eliminazione
dell'umidità.



Sistema
filtrazione.

VANTAGGI

Filtri autopulenti
per aspirazione
polveri.



Vasca realizzata
con doppia/tripla
camicia per riscaldamento.

VANTAGGI

Riscaldamento/
raffreddamento
olio/acqua.



Sistema di insufflaggio
azoto più controllo
atmosfera
di Ossigeno %O₂.

VANTAGGI

Inertizzazione camera
di miscelazione in caso di
utilizzo di materiali
potenzialmente di
innesco.



Realizzazione
a norma ATEX.

VANTAGGI

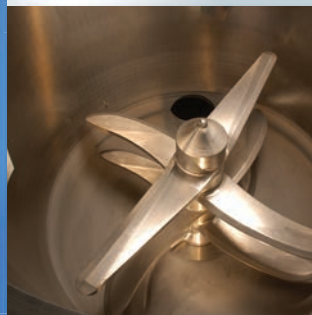
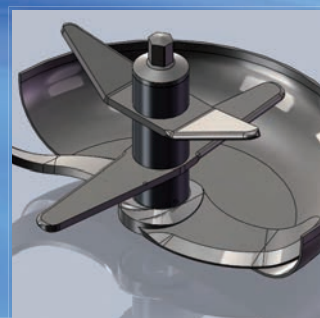
Componentistica
meccanica ed elettrica
adatta a lavorare in
ambienti
con pericolo
d'innesco.



Una miscela perfetta si ottiene solo con attrezzi di altissima qualità. Ogni settore produttivo ha caratteristiche e necessità diverse, per questo PLASMEC dispone di una vasta gamma di attrezzi miscelatori, oltre 50 tipi di attrezzi diversi.

**CARATTERISTICHE
DEI NOSTRI ATTREZZI**

- Molteplici configurazioni e profili
- Lucidatura a specchio di alta qualità
- Realizzabili con diversi tipi di acciaio inox





plasmec

Via Europa, 79 - 21015 LONATE POZZOLO
P.O. BOX 67 (VA) - ITALY
Tel. +39 0331301648 (r.a.)
Fax +39 0331301749
comm@plasmec.it - www.plasmec.it